

## Visión general de los cartuchos para secadores de aire WABCO

WABCO distribuye una serie de cartuchos para secadores de aire que se diferencian, no sólo a través de algunos datos técnicos, también a través de las diferentes homologaciones y designaciones.

Con esta Información de mercado usted recibe una visión general de las características técnicas principales y una tabla de referencias comparables como propuesta para la gestión de su almacén.



### Características técnicas

- Para secar el aire suministrado por el compresor, a los cartuchos de WABCO se les incorpora unas perlas secas con unas cualidades de secado extraordinarias y una alta resistencia mecánica. En comparación del granulado que se usa habitualmente, con las perlas secas se puede trabajar de manera más segura y se pueden reciclar muy bien. Como todos los cartuchos de WABCO utilizan las mismas perlas secas no existe ninguna diferencia entre los diversos cartuchos. Su representante WABCO le garantiza la posibilidad recibir cartuchos antiguos.
- Un requisito importante que debe cumplir un cartucho es la resistencia adecuada a la presión de servicio del vehículo. Existen dos tipos: El cartucho estándar para secadores de aire con un rango de presión de hasta 13 bar y el cartucho de alta presión de hasta 20 bar.
- El cartucho de alta presión se caracteriza por tener una rosca de unión especial M 42x1,5 de este modo no se confunde con un cartucho estándar para secadores de aire. Para el rango de presión estándar existen las roscas M 39x1,5 o G 1 1/4" dependiendo del fabricante del vehículo.
- Como particularidad, WABCO tiene el cartucho "Protector de sistema neumático" (Air System Protector) con filtro de coalescencia integrado. Con esta tecnología innovadora de WABCO se filtran las gotitas muy finas de aceite (aerosoles) existentes en el aire suministrado por el compresor. De esta manera se mejora la protección del sistema de aire comprimido y por consiguiente del sistema de frenos.
- En las figuras de abajo puede ver la diferencia: Ambos cartuchos tienen una vida o kilometraje de 60000 km. Mientras que la salida de aire hacia el sistema de freno presenta huellas de aceite en el cartucho estándar para secadores de aire, figura 1, en el Air System Protector, figura 2, no existe ninguna impureza.

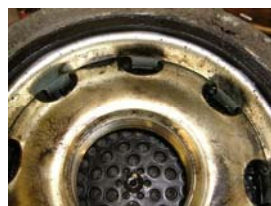


Figura 1:  
Sin filtro de coalescencia  
después de 60000 km



Figura 2:  
Con filtro de coalescencia: Air  
System Protector después de  
60000 km

Nº de referencia	Marca	Tipo de cartucho	Referencia WABCO
000 429 33 95	DaimlerChrysler	hasta 13 bar, rosca M 39x1,5	432 410 222 7
000 429 37 95	DaimlerChrysler	hasta 13 bar, rosca M 39x1,5	432 410 222 7
000 429 48 95	DaimlerChrysler / EVOBUS	Alta presión hasta 20 bar, rosca M 42x1,5	432 410 220 2
000 429 56 95	DaimlerChrysler / EVOBUS	Air System Protector WABCO, hasta 13 bar, rosca M 39x1,5	432 901 223 2
11017455	NEOPLAN	hasta 13 bar, rosca M 39x1,5	432 410 222 7
136873-1	MAN	hasta 13 bar, rosca M 39x1,5	432 410 222 7
1384549	SCANIA	bis 13 bar, Gewinde G 1 1/4"	432 410 927 2
1504900R	DAF	hasta 13 bar, rosca M 39x1,5	432 410 222 7
174767	IVECO	hasta 13 bar, rosca M 39x1,5	432 410 222 7
177 45 98	SCANIA	Air System Protector SCANIA, hasta 13 bar, rosca G 1 1/4"	432 901 228 2
20557234	VOLVO	Cartucho coalescente para	432 901 223 2
3090288	VOLVO	hasta 13 bar, rosca M 39x1,5	432 410 222 7
3351454 R1	IVECO	hasta 13 bar, rosca M 39x1,5	432 410 222 7
377640	SCANIA	hasta 13 bar, rosca M 39x1,5	432 410 222 7
432 410 020 2	WABCO	hasta 13 bar, rosca M 39x1,5	432 410 222 7
432 410 220 2	WABCO	Alta presión hasta 20 bar, rosca M 42x1,5	432 410 220 2
432 410 222 7	WABCO	hasta 13 bar, con rosca M 39x1,5, cartucho de sustitución	432 410 222 7
432 410 226 2	WABCO	hasta 13 bar, rosca G 1 1/4", con cabeza hexagonal exterior SW30	432 410 927 2
432 415 220 7	WABCO	hasta 13 bar, con rosca G 1 1/4", cartucho de sustitución	432 415 220 7
432 901 223 2	WABCO	Air System Protector WABCO, hasta 13 bar, rosca M 39x1,5	432 901 223 2
50 00 295 421	RENAULT	hasta 13 bar, rosca M 39x1,5	432 410 222 7
50 00 295 422	RENAULT	Alta presión hasta 20 bar, rosca M 42x1,5	432 410 220 2
50 01 843 522	RENAULT	hasta 13 bar, con rosca G 1 1/4"	432 415 220 7
50 21 170 070	RENAULT	hasta 13 bar, rosca M 39x1,5	432 410 222 7
50 21 170 076	RENAULT	hasta 13 bar, rosca M 39x1,5	432 410 222 7
50 21 170 077	RENAULT	hasta 13 bar, rosca G 1 1/4", con cabeza hexagonal exterior SW30	432 410 927 2
54 30 018 121	RENAULT	hasta 13 bar, rosca M 39x1,5	432 410 222 7
5713 52308	LIEBHERR	hasta 13 bar, rosca M 39x1,5	432 410 222 7
699387	DAF	hasta 13 bar, rosca M 39x1,5	432 410 222 7
761 176 73	TEREX-DEMAG	hasta 13 bar, rosca M 39x1,5	432 410 222 7
8 285 141 196	EVOBUS	hasta 13 bar, rosca M 39x1,5	432 410 222 7
8010002016	IRISBUS	hasta 13 bar, rosca M 39x1,5	432 410 222 7
81.52102-0008	NEOMAN	hasta 13 bar, rosca M 39x1,5	432 410 222 7
81.52102-0008	MAN	hasta 13 bar, rosca M 39x1,5	432 410 222 7
81.52102-0016	MAN / NEOMAN	Alta presión hasta 20 bar, rosca M 42x1,5	432 410 220 2
81.52108-6025	MAN / NEOMAN	Air System Protector MAN, hasta 13 bar, rosca M 39x1,5	432 901 223 2
8190948	IVECO	Cartucho con rosca M 39x1,5	432 410 222 7

**WABCO recomienda usar el cartucho Air System Protector 432 901 223 2 en lugar del cartucho 432 410 222 7.**